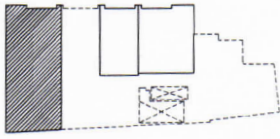
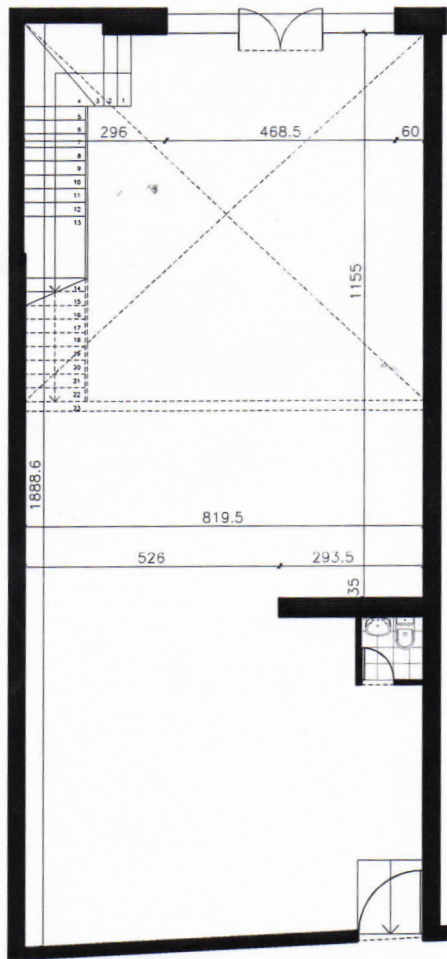


# Plano Planta Local 4, General Mackenna 1428, Santiago

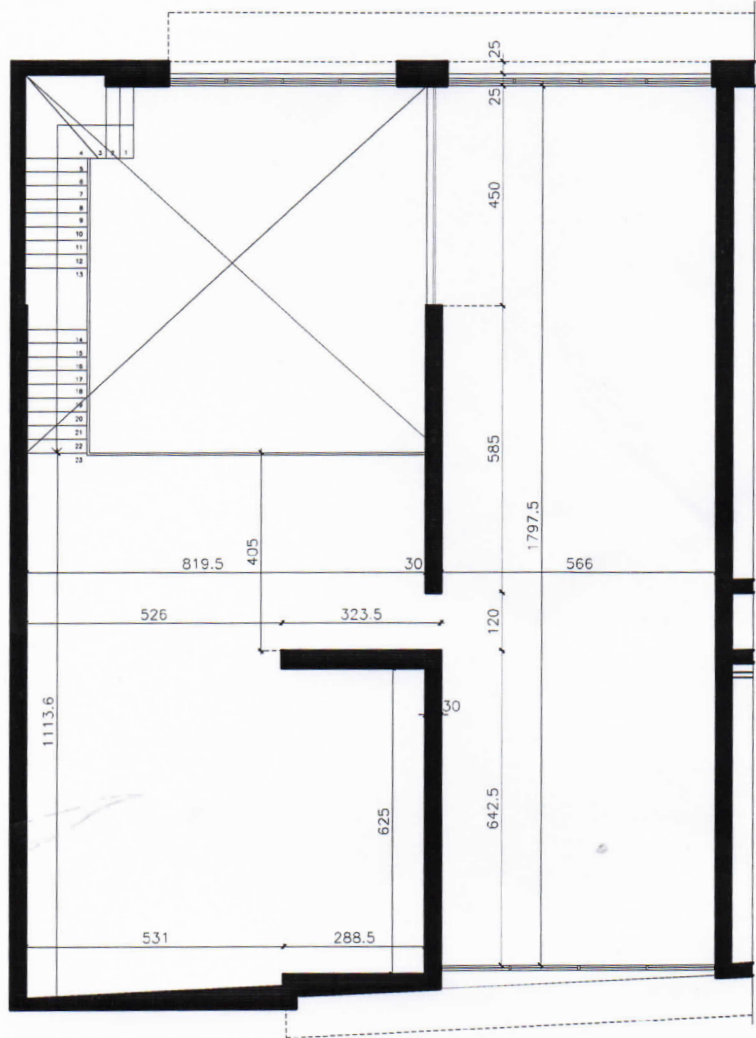


## LOCAL 4

SUPERFICIE UTIL 1° PISO	163,24	M2
SUPERFICIE UTIL 2° PISO	207,24	M2
SUPERFICIE TOTAL	370,48	M2



PRIMER PISO  
LOCAL 4



SEGUNDO PISO  
LOCAL 4

NOTA: LAS MEDIDAS Y METRAJES INDICADAS EN ESTE PLANO SON REFERENCIALES Y CORRESPONDEN A MEDIDAS APROXIMADAS